

## NBank – Engagement für Niedersachsens Wirtschaft

Martina Mießler, MIT Braunschweig  
20.03.2007



## NBank Ausrichtung

- Beratung und Förderung aus einer Hand
- Regionale Verankerung
- Günstige Refinanzierung
- Einbindung der regionalen Förderkompetenz



## NBank – Engagement für Niedersachsens Wirtschaft

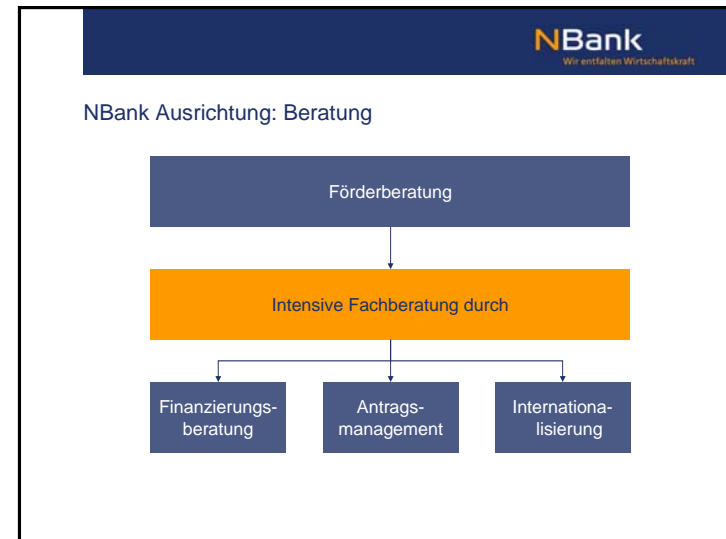
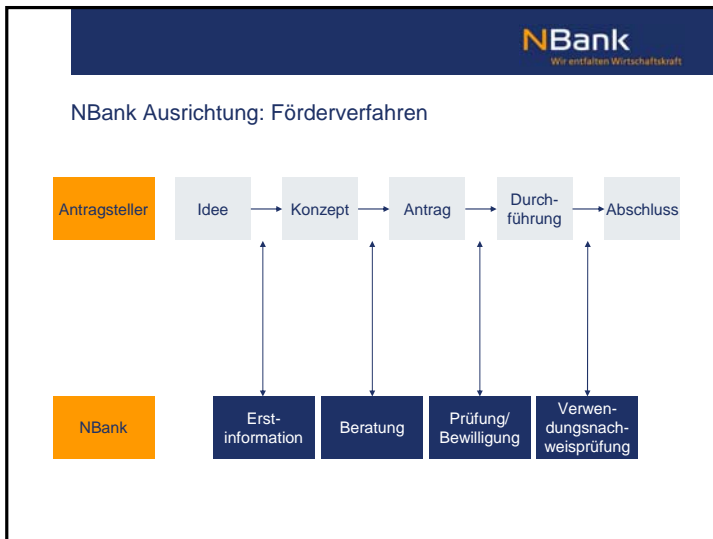
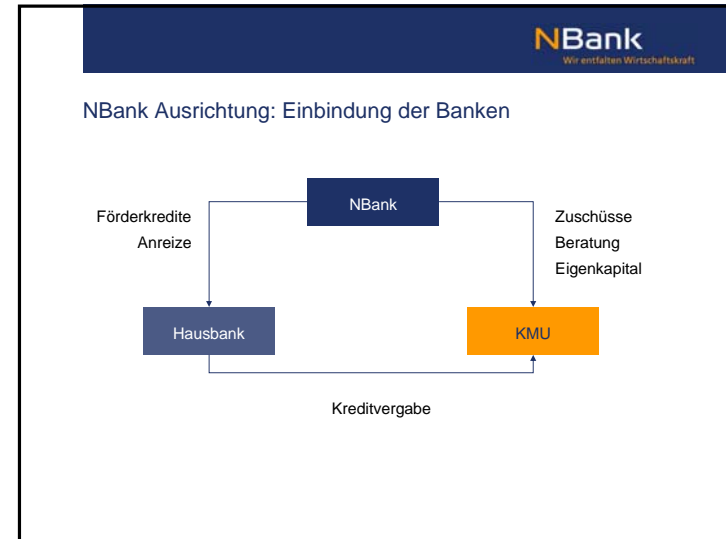
- NBank Ausrichtung
- Neue EU-Strukturfondsförderung
- Aktuelle Förderung
- Initiativen der NBank




## Neue EU-Strukturfondsförderung: Vorgesehener Zeitplan




- Abwicklung der Genehmigungsverfahren: erstes Halbjahr 2007
- Erarbeitung von Förderrichtlinien: Frühjahr 2007
- Beginn der Förderung: Mitte 2007



**NBank**  
Wir entfalten Wirtschaftskraft

Neue EU-Strukturfondsförderung: Fördergebietskulisse für die einzelbetriebliche Förderung 



Fördergebietskategorie  
 A-Fördergebiete  
 B-Fördergebiete  
 C-Fördergebiete  
 D-Fördergebiete  
 \* Wesermündung größtmöglich D

**NBank**  
Wir entfalten Wirtschaftskraft

Neue EU-Strukturfondsförderung: Fördergebietskulisse 



Wahlkreise 2011:  
 1. Bielefeld  
 2. Detmold  
 3. Göttingen  
 4. Hannover  
 5. Hildesheim  
 6. Lüneburg  
 7. Oldenburg  
 8. Schaumburg  
 9. Verden

**NBank**  
Wir entfalten Wirtschaftskraft

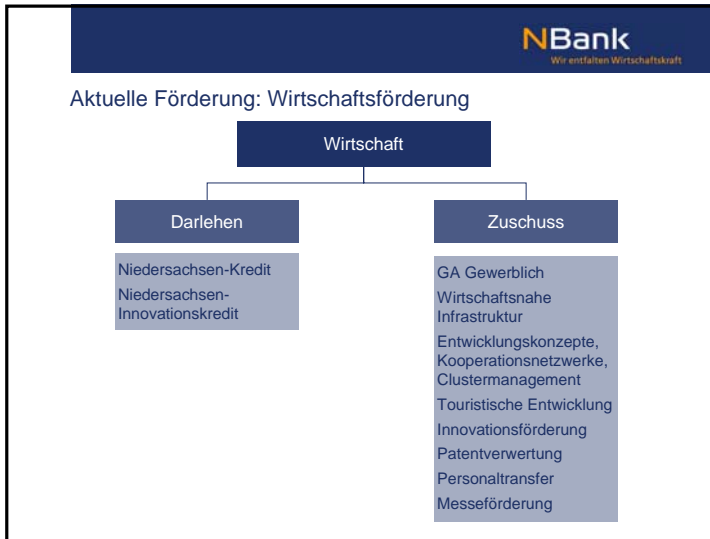
Aktuelle Förderung: Überblick

Fördersegmente			
Wirtschaft	Beratung	Arbeitsmarkt	Bildung
Niedersachsen-Kredit Niedersachsen-Innovationskredit GA Gewerblich Wirtschaftsnah Infrastruktur Entwicklungskonzepte, Kooperationsnetzwerke, Clustermanagement Touristische Entwicklung Innovationsförderung Patentverwertung Personaltransfer Messförderung	Gründungscoaching KfW-Gründercoaching Beteiligungsberatung Strategieberatung Finanzierungsberatung Nachfolgeberatung	Individuelle Weiterbildung Arbeit durch Qualifizierung Weiterbildungsoffensive für den Mittelstand Qualifizierung von Arbeitslosen Qualifizierung von Beschäftigten Dynamische Integration in den Arbeitsmarkt Niedersachsen-Kombi Integrationsprojekte	Niedersachsen-Studienbeitragsdarlehen Meister-BAföG

**NBank**  
Wir entfalten Wirtschaftskraft

Aktuelle Förderung: Überblick

Fördersegmente			
Wirtschaft	Beratung	Arbeitsmarkt	Bildung

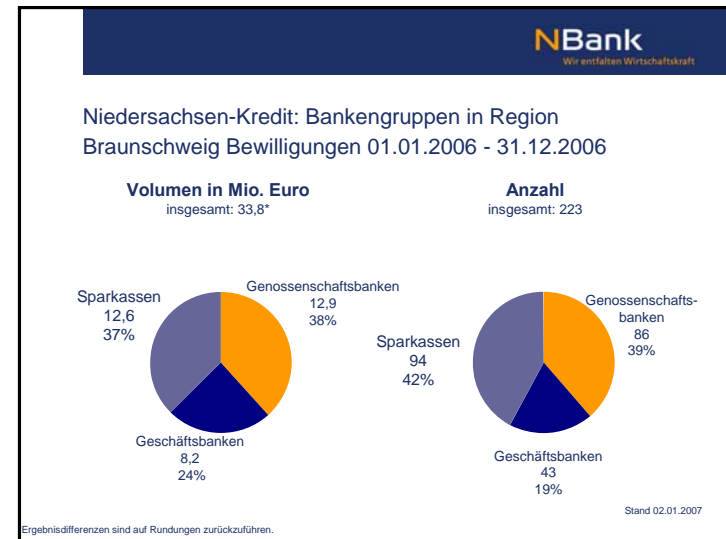
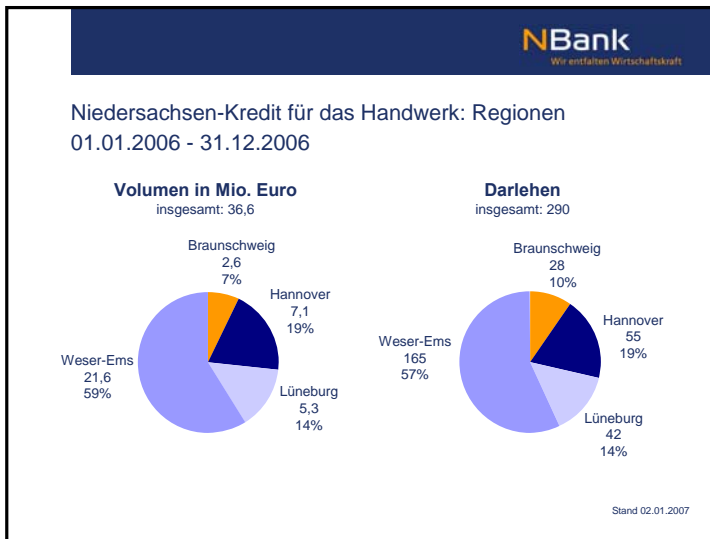


**NBank**  
Wir entfalten Wirtschaftskraft

### Niedersachsen-Kredit

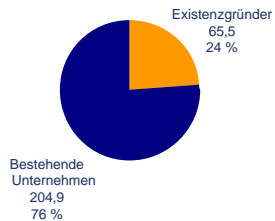
Förderung langfristiger Investitionen und Betriebsmittel

- Zinsgünstiges Darlehen für KMU, Gründer und Freiberufler
- Kreditrahmen für Investitionen von 20.000 € bis 500.000 €
- Kreditrahmen für Betriebsmittel bis 500.000 €
- Risikogerechtes Zinssystem
- Bankübliche Besicherung
- Laufzeit bis zu 20 Jahren, bis zu 2 Tilgungsfreijahre
- Integrierte Bürgschaft der NBB mit Risikoübernahme bis zu 80 %

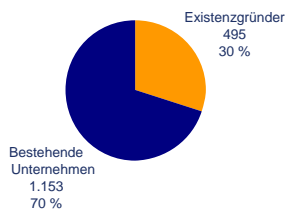


Niedersachsen-Kredit: Zielkunden 01.01.2006 – 31.12.2006

**Volumen in Mio. Euro**  
insgesamt: 270,5\*



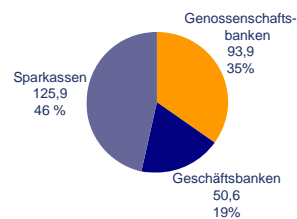
**Darlehen**  
insgesamt: 1.648



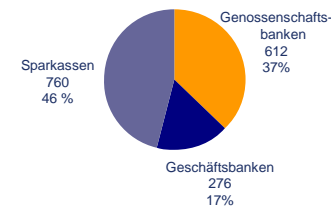
Stand 02.01.2007

Niedersachsen-Kredit: Anteile Bankengruppen  
01.01.2006 - 31.12.2006

**Volumen in Mio. Euro**  
insgesamt: 270,5\*



**Darlehen**  
insgesamt: 1.648

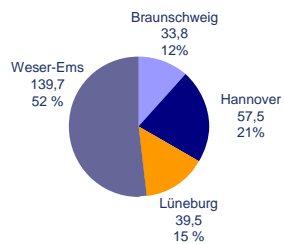


\*Ergebnisdifferenzen sind auf Rundungen zurückzuführen.

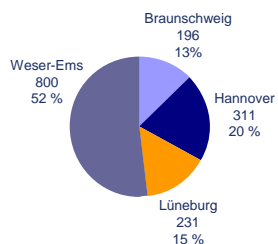
Stand 02.01.2007

Neugeschäft 01.01. bis 31.12.2006 – Niedersachsen-Kredit

**Volumen in Mio. Euro**  
insgesamt: 270,5\*



**Darlehen**  
insgesamt: 1.648



\*Ergebnisdifferenzen sind auf Rundungen zurückzuführen.

Stand 02.01.2007

Niedersachsen-Innovationskredit

Förderung innovativer Projekte

- Zinsgünstiges Darlehen für KMU, Gründer und Freiberufler
- Finanzierung innovativer Entwicklungen im Unternehmen
- Kreditrahmen von 50.000 € bis 1 Mio. €
- Laufzeit 4 – 10 Jahre, bis zu 3 Tilgungsfreijahre
- bankübliche Besicherung
- Innovationsaudit

### Mikro-Darlehen (KfW)

Förderung im Rahmen des KfW-Mikro-Darlehens

- Finanzierung von Existenzgründungen, Übernahmen und tätigen Beteiligungen und von Festigungsinvestitionen innerhalb von 3 Jahren nach Gründung (mit bis zu 10 Beschäftigten)
- 100% - Finanzierung von Sachinvestitionen und Betriebsmitteln bis max. 25.000 EUR
- Bis zu 5 Jahre Laufzeit, 6 Monate tilgungsfrei
- Zinssatz fest für die gesamte Laufzeit
- Integrierte Haftungsfreistellung i.H.v. 80%
- Gründungen zunächst auch als Nebenerwerb möglich
- Kombination mit anderen Fördermitteln der KfW nicht möglich

### StartGeld (KfW)

Förderung im Rahmen des KfW-StartGeldes

- Finanzierung jeder Form von Existenzgründungen – Neugründung, Übernahme, tätige Beteiligung (mit bis zu 100 Beschäftigten)
- 100% - Finanzierung von Sachinvestitionen und Betriebsmitteln
- Der Finanzierungsbedarf des Vorhabens darf insgesamt 50.000 EUR nicht übersteigen
- Laufzeit 10 Jahre, bis zu 2 Jahre tilgungsfrei
- Integrierte Haftungsfreistellung i.H.v. 80%
- Gründungen zunächst auch als Nebenerwerb möglich
- Kombination mit anderen Fördermitteln der KfW ist nicht möglich

### Vorteile für Gründer (KfW):

- Bei geringem Finanzierungsbedarf und mangelnden Sicherheiten ergibt sich Zugang zu Kapital
- Finanzierung von Sachinvestitionen und Betriebsmitteln ist möglich
- Kein Eigenmitteleinsatz erforderlich
- Gründung zunächst auch als Nebenerwerb möglich
- Rückzahlung jederzeit ohne Mehrkosten
- Infocenter KfW Mittelstandsbank: 01801-241124
- Email: [infocenter@kfw-mittelstandsbank.de](mailto:infocenter@kfw-mittelstandsbank.de)
- Internet: [www.kfw-mittelstandsbank.de](http://www.kfw-mittelstandsbank.de)

### Unternehmerkredit (KfW)

Finanzierung jeder Form von Existenzgründungen, Erweiterung, Übernahme, tätige Beteiligung

- 100% - Finanzierung von Sachinvestitionen und Betriebsmitteln
- Der Finanzierungsbedarf des Vorhabens darf insgesamt 5 Mio. EUR nicht übersteigen
- Laufzeit bis zu 20 Jahre bei Investitionen, 2 Jahre tilgungsfrei und bis zu 6 Jahre Laufzeit bei Betriebsmitteln (1 Jahr tilgungsfrei)
- Bankübliche Absicherung
- Zinssatz risikodifferent
- Außerplanmäßige Rückzahlung ohne zusätzliche Kosten
- Demnächst: 50%ige Haftungsfreistellung für Unternehmen ab 2 Jahren

### Unternehmerkapital für Gründung (KfW)

#### Förderung von **Gründungen bis zu 2 Jahren**

- Finanzierung jeder Form von Existenzgründungen – Neugründung, Übernahme, tätige Beteiligung
- 100% - Finanzierung von Sachinvestitionen und anteilig Betriebsmitteln
- Der Finanzierungsbedarf des Vorhabens darf insgesamt 500.000 EUR pro Antragsteller nicht übersteigen
- Laufzeit 15 Jahre, bis zu 7 Jahre tilgungsfrei
- Gestaffelter Zinssatz
- Eigenmitteleinsatz von mind. 15% bezogen auf die Bemess.grundlage
- Keine bankübliche Besicherung erforderlich, Nachrangcharakter

### Unternehmerkapital für Wachstum (KfW)

#### Förderung von Unternehmen **zwischen 2 und 5 Jahren**

- 15 Jahre Laufzeit, bis zu 7 Tilgungsfreijahre
- Zinssatz risikodifferent
- Keine Sicherheiten – Nachrangigkeit
- Höchstbetrag 500.000 EUR je Antrag
- Stärkung des Eigenkapitals
- Kein Eigenmitteleinsatz (zwingend) erforderlich
- Finanzierungsanteil max. 40% der Investitionen
- Voraussetzung Kofinanzierung durch die Hausbank

### Kapital für Arbeit und Investitionen (KfW)

#### Förderung von Erweiterung für Unternehmen **ab 5 Jahren**

- Finanzierung von Investitionen (20% anteilig Betriebsmittel)
- 100% - Finanzierung
- Der Finanzierungsbedarf des Vorhabens darf insgesamt 2 Mio. EUR nicht übersteigen
- Laufzeit/tilgungsfreie Zeit: 10 Jahre/ 7 Jahre (Nachrangtranche)
- Laufzeit / tilgungsfreie Zeit: 10 Jahre / 2 Jahre (Fremdkapitaltranche)
- Zinssatz: risikodifferent (Nachrangtranche), fest (Fremdkapitaltranche)
- Sicherheiten: Bankübliche Besicherung der Fremdkapitaltranche

### Innovationsförderprogramm – Teil A

#### Förderung von Forschungs- und Entwicklungsvorhaben

- Zuschuss für Unternehmen der gewerblichen Wirtschaft, vornehmlich KMU
- Forschung und Entwicklung neuer Produkte und Verfahren
- Förderhöhe bis zu 35 % der förderfähigen Kosten
- Schwerpunkttechnologiefelder: Brennstoffzellentechnik, Mikrosystemtechnik, Neue Materialien, Biotechnologie, Biophotonik und Telematik
- Intensivierung der Zusammenarbeit mit wirtschaftsnahen Forschungseinrichtungen

### Innovationsförderprogramm – Teil B

Förderung von Innovationen des niedersächsischen Handwerks

- Zuschuss für kleine und mittlere Handwerksunternehmen
- Entwicklung neuartiger und verwertbarer Produkte, Produktionsverfahren und Dienstleistungen
- Förderhöhe bis zu 35 % der förderfähigen Kosten bzw. 50 % bei der Beteiligung von Forschungseinrichtungen
- Fördersumme maximal 50.000 € bzw. 100.000 € in den niedersächsischen Ziel 2-Gebieten
- Antragstellung über die Innovationsberater der Handwerkskammern

### Patentverwertungsprogramm

Förderung der Sicherung von Schutzrechten und gleichzeitiger Verwertung

- Zuschuss für kleine und Kleinstunternehmen sowie freie Erfinder
- Patentanmeldung und -verwertung mit Wertschöpfung in Niedersachsen
- Förderhöhe für Patentanmeldung bis zu 35 %, jedoch maximal 2.100 €
- Förderhöhe für Verwertung bis zu 50 %, jedoch maximal 6.000 €
- Akkreditierung der Patentverwerter bei der NBank

### Personaltransfer

Förderung der Einstellung von Hochschulabsolventen

- Zuschuss für KMU in niedersächsischen GA-Fördergebieten
- Einsatz von Hochschulabsolventen als Nachwuchskräfte für Führungs- und Innovationsaufgaben
- Absolventen eines Ingenieurs- bzw. naturwissenschaftlichen Studiengangs
- Zuschusshöhe bei Vollbeschäftigung für 12 Monate maximal 650 €, ggf. bis zu 1.000 € monatlich
- Erhöhung um 20 % bei Einstellung von Frauen

### Messeprogramm Inland

Förderung der Teilnahme an Gemeinschaftsständen auf Messen und Ausstellungen mit branchenspezifischer und überregionaler Bedeutung

- Zuschuss für KMU und Freiberufler
- Förderung von Gemeinschaftsständen des Landes Niedersachsen
- Förderhöhe bis zu 80 % der förderfähigen Ausgaben, jedoch maximal 7.500 €
- abschließende Liste förderfähiger Messen
- Antragstellung über den Organisator des Gemeinschaftsstandes



### Messeprogramm Ausland

Förderung der Teilnahme an Messen und Ausstellungen im Ausland

- Zuschuss für KMU und Freiberufler
- Förderung für Messebeteiligungen in EU-Beitrittsländern, sowie in nicht EU-Staaten
- Förderung von Einzel- und Gemeinschaftsständen auf Messen, die im AUMA-Katalog verzeichnet sind
- Zuschuss bei Einzelständen 2.000 € bei inhereuropäischen Messen bzw. 4.000 € bei außereuropäischen Messen
- Förderhöhe bei Gemeinschaftsständen maximal 50 %, jedoch höchstens 5.000 € bei inhereuropäischen Messen bzw. 8.000 € bei außereuropäischen Messen

### Aktuelle Förderung: Beratungsförderung



### Gründungscoaching

Qualifizierung des Managements in Controlling, Vertrieb und Marketing, Finanzplanung und Qualitätsmanagement

- Zuschuss für KMU und Freiberufler in der Nachgründungsphase
- Förderhöhe 50 % der Kosten, bzw. bis zu 65 % bei Gründung aus Arbeitslosigkeit, maximal jedoch 3.000 € bzw. 3.900 €
- Dauer der Coachingmaßnahme maximal 2 Jahre
- Antragstellung zusammen mit Bank, Kammer oder Wirtschaftsförderung
- Akkreditierung der Coaches in der KfW-Beraterbörse

### KfW-Gründercoaching

Beratung von Gründern und Unternehmen in der Start- und Festigungsphase

- Zuschuss als Ergänzung zum Gründungscoaching der NBank
- Förderhöhe 50 % der Kosten, maximal jedoch 160 € pro Tagewerk; Beratungshonorar maximal 750 €
- Dauer der Coachingmaßnahme maximal 1 Jahr, höchstens 10 Tagewerke
- Antragstellung bei der NBank, ggfs. auf Beratungssprechtagen
- Akkreditierung der Coaches in der KfW-Beraterbörse

### Beratungsrichtlinie (verlängert)

Förderung von einzelbetrieblichen Beratungsmaßnahmen

- Zuschuss für KMU, Freiberufler und Existenzgründer
- Förderhöhe bis zu 25 % bzw. 50 % der Beratungskosten
- Förderung durch die Beratungsschwerpunkte „Beteiligungsberatung“, „Strategieberatung“, „Finanzierungsberatung“ und „Nachfolgeberatung“
- Antragstellung und Abwicklung bei der NBank
- Akkreditierung der Coaches in der KfW-Beraterbörse

### Individuelle Weiterbildung in Niedersachsen (IWiN)

Unterstützung des Strukturwandels in Niedersachsen durch Weiterbildung

- Zuschuss für einzelne Beschäftigte aus niedersächsischen KMU und Betriebsinhaber von Kleinunternehmen
- Vermittlung von Fach-, Sozial- oder Methodenkompetenz
- Zuschuss zu den Qualifizierungskosten und den Kosten der Lohnfortzahlung der Teilnehmer
- Kofinanzierung über die Freistellungskosten und einen Eigenbeitrag der KMU bzw. der Betriebsinhaber
- Antragsberatung und -stellung über die zuständige regionale Anlaufstelle für ESF-geförderte Weiterbildung

### Niedersachsen-Studienbeitragsdarlehen

Finanzierung der Studienbeiträge für das Erststudium an niedersächsischen Hochschulen in staatlicher Verantwortung

- Zinsgünstiges Darlehen für Studierende an Hochschulen und Fachhochschulen
- Finanzierungsumfang von 500 € je Semester für die Dauer des Studiums (max. Regelstudienzeit zzgl. weiterer 4 Semester)
- Günstiger Zinssatz in Anlehnung an KfW-Studienkredit
- Zinsaufschub bis zum Beginn der Tilgung und Rückzahlung bei ausreichendem Einkommen zwei Jahre nach Beendigung des Studiums in monatlichen Raten von mind. 20 €
- Schuldenobergrenze für Studienbeitragsdarlehen und BAföG bei 15.000 €

### Meister-BAföG

Förderungen nach dem Aufstiegsfortbildungsförderungsgesetz (AFBG)

- Fortbildungsmaßnahmen, die einen anerkannten Ausbildungsberuf oder vergleichbaren Berufsabschluss voraussetzen.
- Handwerker, Techniker, Kaufleute und sonstige Fachkräfte
- Voll- und Teilzeitmaßnahmen, Fernunterrichtslehrgänge, neue Lernformen, die mindestens 400 Unterrichtsstunden umfassen.
- Vom Einkommen unabhängiger Maßnahmebeitrag (30,5 % Zuschuss über NBank, 69,5 % Darlehen über KfW)
- Zuschuss zur Kinderbetreuung für Alleinerziehende
- Bei Vollzeitmaßnahmen ggf. Unterhaltsbeitrag

## Euro Info Centre Hannover (EIC) Europakompetenz für Unternehmen



- Offizielle Beratungsstelle der Europäischen Kommission für kleine und mittlere Unternehmen
- Europaweites Netzwerk von 340 EIC in 42 Ländern
- Beratung und Informationen für Unternehmen über die Politik, Aktivitäten und Programme der EU
- Fördermittelakquise zu EU-Förderprogrammen, sowie Beratung und Informationen zu europaweiten öffentlichen Ausschreibungen
- Unterstützung für Unternehmen bei Wachstum und Internationalisierung
- Feedback über die Bedürfnisse von Unternehmen an die Kommission

## Innovation Relay Centre (IRC) Europakompetenz für Unternehmen



- Europaweites Netzwerk von 230 Partnern in 32 Ländern zur Förderung des grenzüberschreitenden Technologietransfers
- Beratung und Informationen für Unternehmen zur Entwicklung des Innovationspotentials
- Verbreitung der eigenen Technologien und Technologiegesuche im Netzwerk
- Unterstützung für Unternehmen beim Aufbau internationaler Kontakte und bei der Realisierung transnationaler Kooperationen
- Durchführung von Kooperationsbörsen und Informationsveranstaltungen
- Kontaktherstellung und Begleitung des Verhandlungsprozesses, sowie Unterstützung bei der Finanzierung

## Innovationsaudit



- Bewertung von innovationsrelevanten Prozessen und deren Qualität
- Basierend auf wissenschaftlichen Erkenntnissen
  - Analyse des innovativen Handelns des Unternehmens
  - Betrachtung der Wechselbeziehungen zwischen handelnden Personen, innerer Organisation und Umfeld des Unternehmens
  - Ermittlung und Offenlegung belegbarer Stärken und Schwächen der innerbetrieblicher Prozesse und Managementpraktiken
  - Computerbasiertes Tool, das 35 Prozesse identifiziert, die Innovationen innerhalb eines Unternehmens beeinflussen und fördern

Mehr Informationen finden Sie unter [www.nbank.de](http://www.nbank.de)!

Rufen Sie uns gerne an:  
Montag bis Freitag von 8.00 bis 17.00 Uhr!  
Unsere Infoline: 0531-86667-334

Vielen Dank für Ihre Aufmerksamkeit!